

※診療予定は緊急処置等で変更になる場合があります。

		9:00 - 12:00	13:30 - 16:00	17:00 - 20:00
1日	火	尾崎・藤田	尾崎	原田・藤田
2日	水	縮小診療・予防専門	休診	縮小診療・予防専門
3日	木	尾崎・熊崎・中原	尾崎	原田・熊崎・中原
4日	金	原田・藤田	休診	原田・藤田
5日	土	熊崎・中原・山野	休診	熊崎・中原・山野
6日	日	原田・熊崎・藤田・山野	休診	原田・藤田・山野
7日	月	原田・中原・山野	休診	原田・中原・山野
8日	火	尾崎・熊崎・藤田	尾崎	原田・熊崎・藤田
9日	水	縮小診療・予防専門	休診	縮小診療・予防専門
10日	木	尾崎・熊崎・中原	尾崎	原田・熊崎・中原
11日	金	原田・藤田	休診	原田・藤田
12日	土	熊崎・中原・山野	休診	熊崎・中原・山野
13日	日	原田・熊崎・藤田・山野	休診	原田・藤田・山野
14日	月	原田・中原・山野	休診	原田・中原・山野
15日	火	尾崎・熊崎・藤田	尾崎	原田・熊崎・藤田
16日	水	縮小診療・予防専門	休診	休診
17日	木	尾崎・熊崎・中原	尾崎	原田・熊崎・中原
18日	金	原田・藤田	休診	原田・藤田
19日	土	熊崎・中原・山野	休診	熊崎・中原・山野
20日	日	原田・熊崎・藤田・山野	休診	原田・藤田・山野
21日	月	原田・中原・山野	休診	原田・中原・山野
22日	火	尾崎・熊崎・藤田	尾崎	原田・熊崎・藤田
23日	水	縮小診療・予防専門	休診	縮小診療・予防専門
24日	木	尾崎・熊崎・中原	尾崎	原田・熊崎・中原
25日	金	原田・藤田	休診	原田・藤田
26日	土	熊崎・中原・山野	休診	熊崎・中原・山野
27日	日	原田・熊崎・藤田・山野	休診	原田・藤田・山野
28日	月	原田・中原・山野	休診	原田・中原・山野
29日	火	尾崎・藤田	尾崎	原田・藤田
30日	水	縮小診療・予防専門	休診	縮小診療・予防専門

ネット予約24時間予約

予防や健康診断はネット予約が可能
ホームページまたはこちらから →



最新情報をお届けします。

LINE ID:@dlm2789
公式アカウント



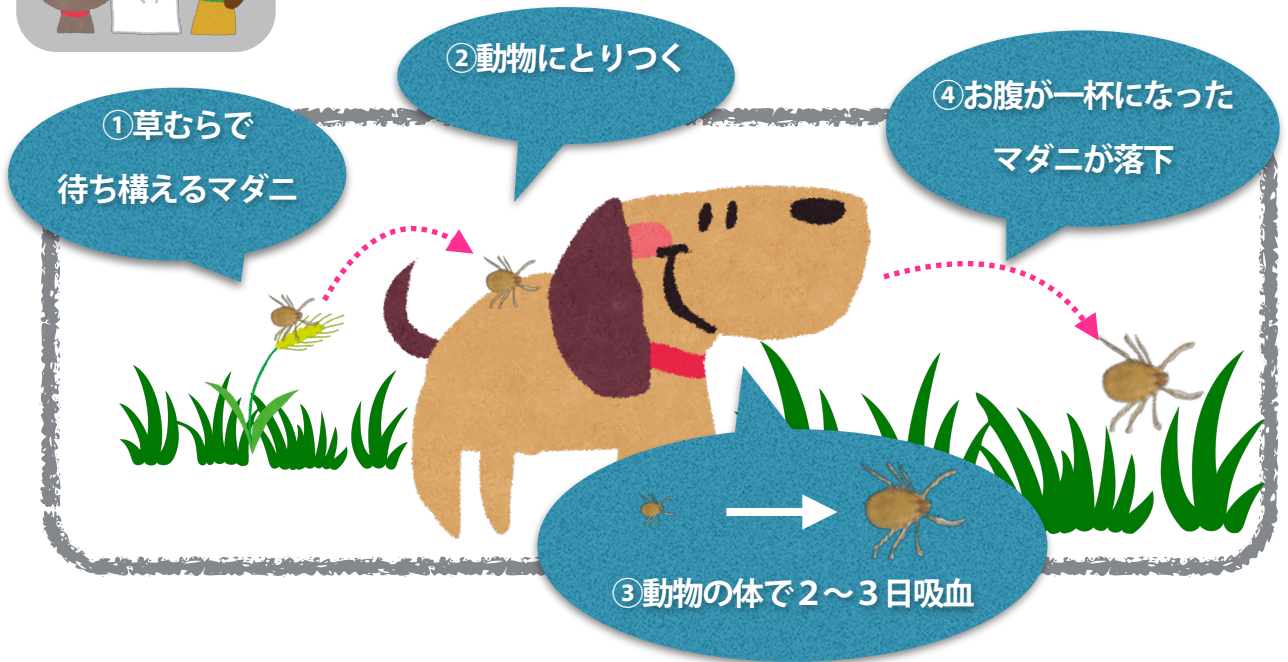
もっと
知りたい！
病気と予防



ノミとマダニ

暖かくなり、気温が15℃をこえると冬を越したノミやマダニが活動を始めます。

活動を始めたノミやマダニは草むらなどでわんちゃん達を待ち構えています！



どうやって予防するの！？

暖かい季節は毎月一回お薬を投与します。
必ず動物病院で出されたお薬を使って下さい。

薬の形は様々。
獣医師にご相談下さい。

♥ 内服薬

錠剤のお薬があります。

♥ スポットオンタイプ

背中に液体を垂らすタイプのお薬
お薬を飲むことが苦手なわんちゃん、
猫ちゃんでも大丈夫！
ノミも同時に予防できます。

